

SANY[®]

SRSC45V系列

正面吊运起重机

SRSC45V5

SRSC45V6



节能降耗，运营更省

- 油耗降低15%，更省运行成本；
- 长效滤芯，减少更换频率，降低维护成本。

结构可靠

- 结构件通过3万小时疲劳试验，耐用性有保障。

高效操纵

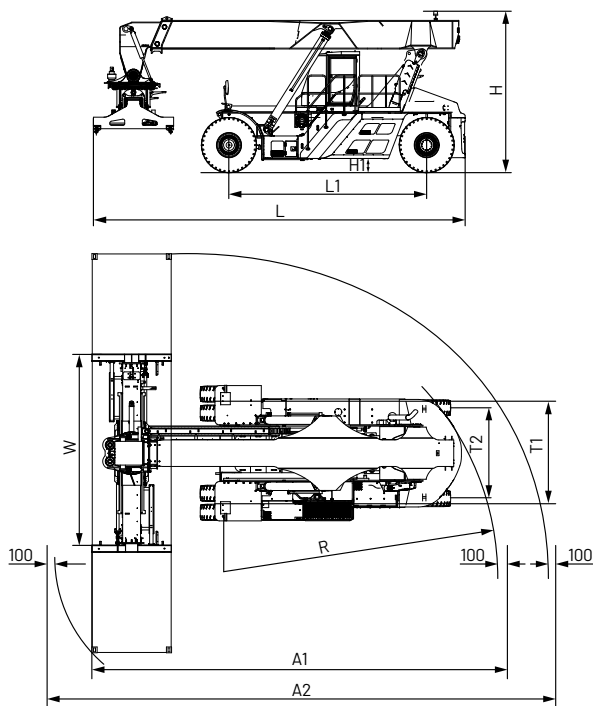
- 多路阀吊具操控系统，微动性提升；
- 动作响应时间小于300ms，操控更流畅。

产品参数

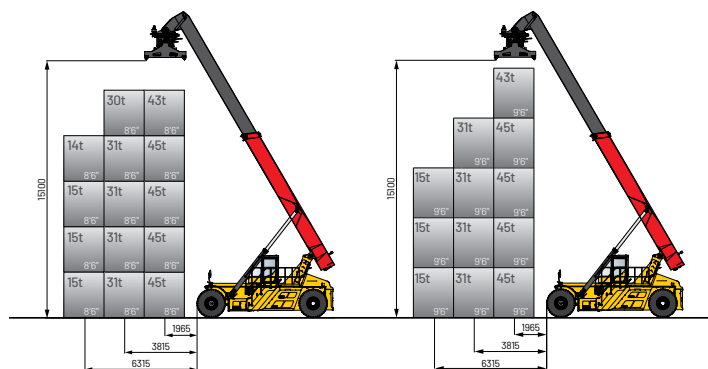
技术参数		
技术指标	单位	SRSC45V系列
最大起升速度 (空载 / 满载)	mm/s	420/250
最大下降速度 (空载 / 满载)	mm/s	360/300
最大行驶速度 (空载 / 满载)	km/h	25/21
爬坡能力 (空载 / 满载)	%	39/32
液压系统工作压力	bar	260
整车质量	t	71
额定承载	t	45
堆码层数	—	5
最大起升高度	mm	15100
臂架最大仰角	deg	0-60
总长 L	mm	11320
轴距 L1	mm	6000
总高 H (伸 / 缩)	mm	4470
最小离地间隙 H1	mm	300-330
总宽 W	mm	6053-12185
前轮距 T1	mm	3033
后轮距 T2	mm	2790
最小转弯半径 R	mm	8000
20' 集装箱通道宽度 A1	mm	11300
40' 集装箱通道宽度 A2	mm	13600

核心配置参数(燃油)				
配置		单位	SRSC45V系列	
			V5	V6
发动机	型号	-	TAD1181VE	D13S4-380E0
	额定功率 / 转速	Kw/rpm	265/2100	280/2200
	额定扭矩 / 转速	Nm/rpm	1795/1400	1850/1000-1400
	尾气排放标准	-	国 IV	国 IV
变速箱型号	-	15.7TE30	HR36000	
驱动桥品牌	-	三一桥	三一桥	
吊具	型号	-	SDJ450H-R 系列	SDJ450H-R 系列
	侧移距离	mm	±800	±800
	旋转角度	deg	105/-195	105/-195
	倾斜角度	deg	±5	±5
	自重	t	7.1	7.1
适用对象	-	ISO20'/40'/45' 集装箱	ISO20'/40'/45' 集装箱	
轮胎	-	18.00-25	18.00-25	

基本尺寸



载荷图



温馨提示:

本手册尽可能在现有资料上做到全面详实,考虑到三一海工技术不断进步更新,随时对产品技术参数、配置等信息进行修改和调整,因此本产品手册仅做参考使用,具体机型的外观、配置、技术参数等以销售实际机型为准。

© 2026年3月版

