

SANY®

省油 高效
服务好

矿山悍将 掘金利器

SY650H

🏋️ 整机重量: 65000kg

⚙️ 额定功率: 562kW/1800rpm

👉 标准斗容: 4.0m³



三一重机微信公众号



三一重机抖音号

三一重机有限公司 地址: 江苏省昆山市经济技术开发区东城大道三一产业园 邮编: 215300

售后服务热线: 400-8282-318 咨询投诉电话: 400-8879-318 网址: <http://www.sanygroup.com>

本手册尽可能在现有资料上做到全面详实,考虑到三一重机有限公司技术不断进步更新,随时对产品技术参数、配置等信息进行修改和调整,因此本产品手册仅做参考使用,具体机型的外观、配置、技术参数等以代理商销售实际机型为准。

2026-A

2022年度TOP50金奖产品



三一大型挖掘机

矿山悍将 掘金利器



矿山悍将 掘金利器

SY650H 是三一重机倾力打造的一款 65T 级超级矿山型挖掘机产品，专为矿山重载工况设计，其威猛霸气、协调流畅，曾荣获中国工程机械“TOP50 市场表现金奖”。

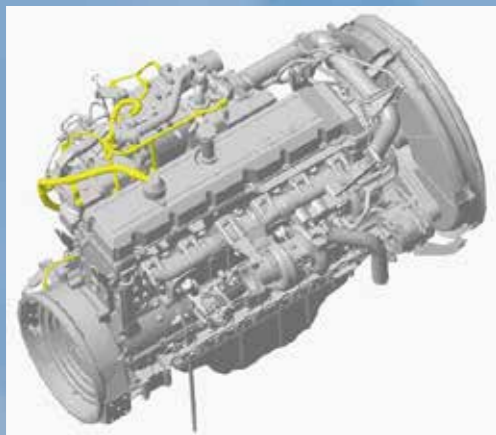
全新一代 SY650H 围绕“高效低耗、高可靠性”全面升级，满足所有操作需求，为客户提供更高的投资收益回报，持续引领市场。



新动力

新技术

新动力



动力系统

搭载五十铃原装进口6WG1发动机,额定功率562kW,无需添加尿素,省心方便,功率储备充足,澎湃动力输出,满足矿山作业高负载需求。



主泵



主阀

液压系统

搭载三一定制全电控主阀和主泵,重载P-Q增功率控制,在改善挖掘效率基础上平衡油耗,挖掘持续力强。电磁比例阀集成一体,流量分配效率高、复合动作流畅。

控制器内置回转速度传感器,最佳控制加速时的泵流量,加速回转时削减溢流流量,降低油耗。





智能化

搭载 10 英寸智能显示屏,集成空调、收音机、蓝牙、GPS 等功能,标配一键启机,支持故障检测与报警,智能调试与诊断,新增一键召请功能,更加安全智能。



空调升级

全新空调风道,优化出风口位置,制冷效果较上代机型提升 10%,冷凝器体积较上代机型加大 30%,空调可车载清洗,保养便利。

C12驾驶室

全新升级驾驶室,按“智能网联、智能交互、智能施工、智能驾乘、智能维护”五大功能开发,提升娱乐性、交互性和科技感。驾驶室尺寸较上代加宽 25mm,空间更大。前窗较上代加宽 10%,整车玻璃面积加大 10%,视野更宽阔。

内饰升级

全新升级内饰,悬挂式四扶手箱、水杯座、冷藏箱、24V 取电口、USB 接口等一应俱全,引入汽车静态舒适性和动态舒适性标准,全新开发“12h 不疲劳”大阻尼悬浮减振座椅。

密封性升级

驾驶室密封结构优化升级,泄漏量和室内温度显著降低,有效解决恶劣工况下,驾驶室落灰的痛点,热舒适性较上一代提升 10%。

安全可靠

骨架加强型驾驶室,安全性能比普通驾驶室提高 30%,配置急停开关、防滑盖板、防碎石侧门等,进一步提升设备矿山作业安全性。

新技术



标准岩石斗



土石方斗



标准土方斗



轻型土方斗

可选配铲斗

标配 4.0m³ 大斗，适合矿山苛刻恶劣的工作环境，可配置 4 种系列化铲斗，满足“一况一斗”，提高施工效率，轻松应对多种复杂工况，提升产品价值及客户盈利能力。

工作装置	动臂7m	斗容/m ³	铲斗类型
	斗杆3m		
铲斗配置	○	3.8	标准岩石斗
	□标配	4.0	土石方斗
	○	4.2	标准土方斗
	○	4.5	轻型土方斗

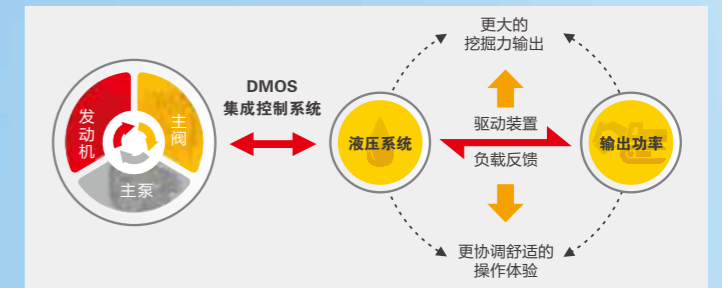
注：最大物料密度：○≤1.8T/m³，□≤1.6T/m³，○≤1.3T/m³
 标配7m+3m+4.0m³岩石斗，根据工况差异，选用不同铲斗；
 斗容超标会降低零部件寿命，并影响整机质保周期。

全电控系统

全电控 ACE-P 技术，提高操作适应性，改善操作协调性，操控精准柔和，作业轻松流畅。
 双微电脑控制器，精准控制度高，响应快，微动作控制冲击力小。

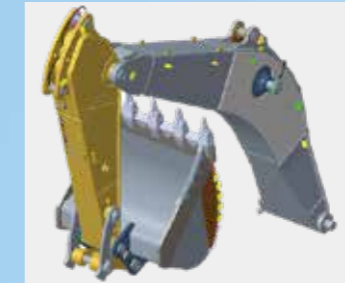
动态寻优智能控制系统

采用“正流量”系统和三一自主研发的“DOMCS”发动机-泵-阀集成动态寻优智能控制系统，各档位和模式均工作在发动机最佳油耗区，高效低耗。



工作装置结构件强化

采用高强度+高强锻件+耐磨钢板，铸造一体式连杆，三段式箱体结构，截面加宽，箱体截面加大，抗弯截面系数提升 20%，可靠性高，寿命长。

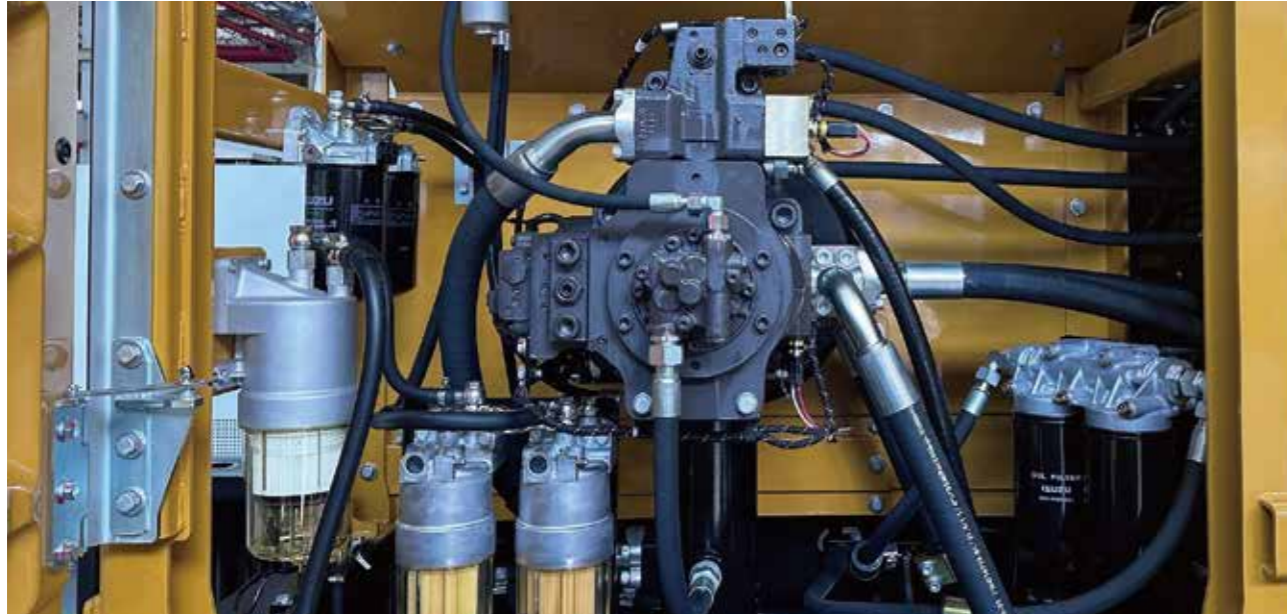


强化下车

采用三一定制行走马达，提供强劲驱动力矩；加强型两筋耐磨履带，重型支重轮，全防护型履带护板和一体式组焊下车，保证恶劣环境行走装置强度。



保养与服务



便捷保养

针对矿山恶劣工况，强化保养件更换便捷性设计，“大空间，易下手”，各种保养件更换操作空间增加 20-30%，实现操作无忧，设备管理更轻松、更简单。

双预滤空滤系统，降低进气阻力，提升保养周期，维护成本低，适应高灰尘工况。

配置智能便捷保险盒，集成度高，体积小，接线方便安全。

售后无忧

全国代理商及全球五大区域代理商为三一的售后服务提供了强有力的保障，“5231”、“110”、“111”的承诺为全球服务续航。



服务4.0
“5231”一生无忧



服务“110”
满意中国行



服务“111”
全面又周到



5折
关键件再生置换最高节省50%



1
151过程标准
客户问题一键触达



1先进设备：
单台设备服务资源，高于行业标准



2补
24小时故障处理，12小时赔付台班



1
服务半径小于100公里



1一按通：
只要您APP一键召请，全部由我来办



3保
微挖、小挖整机提供1年/3000小时质保
19吨以上中大挖整机质保到3年/7000小时



0
AR远程诊断零距离



1一对一专属尊贵服务：
专人服务，专享尊贵



1送
微挖、小挖:10000小时内送7次免费点检
中挖:10000小时内送9次免费点检
大挖:10000小时内送11次免费点检

注：以上服务须签署专项协议后方可生效

易维讯

三一挖机配备自主研发的“易维讯”系统，搭建智能化施工管理体系，管理成本更低。手机通过易维讯 APP 可一键控制，查看机器状态，在线预约各种服务。



生产研发体系

三一重机全球研发中心



先进的制造技术

先进的制造技术是打造卓越产品的可靠保证。三一拥有 RGV 装配流水线和全自动焊接机器人,拥有高精加工设备和精密加工中心。

环保

配备了环保对策型发动机,符合最新排放标准,采用环保型油漆,有效降低对环境的污染,采用铝制的散热器、油冷却器,花园式制造现场。

完备的研发试验体系

完备的研发试验体系是卓越性能的坚强后盾。功能完备整机耐久试验中心,每款挖机必须经历1500小时以上野外挖掘测试。工作装置、驾驶室、液压元件等关重零部件都必须经历30万次以上的疲劳测试。

安全设施

燃油箱锁盖防溢漏、液压先导锁、防止误操作导致的事故、上车扶手、大面积后视镜、安全带、安全标识、风扇护罩等。

荣誉奖项

三一制造、装配生产线荣获2013年国家五星现场、2014年全国质量奖等奖项。

安全可靠

SY650H全面升级动臂、斗杆、车架等结构件可靠性,驾驶室采用型材骨架设计,整机安全可靠。

技术规格

规格		主要性能	
整机重量	65000kg	行走速度(高/低)	4.5/3.0(km/h)
斗容	3.8-4.5m ³	回转速度	7.3rpm
发动机	五十铃 6WG1	爬坡能力	70%(35°)
型式	电喷、直列6缸、涡轮增压、空空中冷	接地比压	105kPa
额定功率	562kW/1800rpm	铲斗挖掘力	345kN
最大扭矩	3032N·m/1700rpm	斗杆挖掘力	293kN
排量	15.681L	行走牵引力	477kN
油类和防冻液容量		行走部分	
燃油箱	827L	履带板数(单侧)	52
液压油箱	640L	托链轮每侧	3
发动机机油	37-52L	支重轮每侧	9
防冻液	65L	标准型履带	600mm
行走减速机齿轮油	2 × 15L		
回转减速机齿轮油	2 × 10.5L		

提升能力表

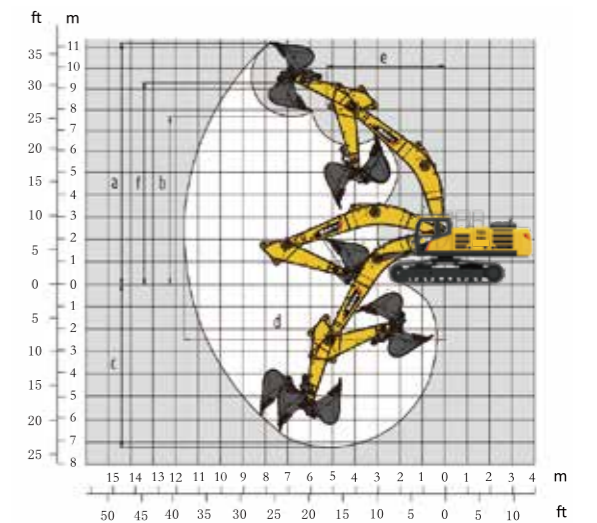
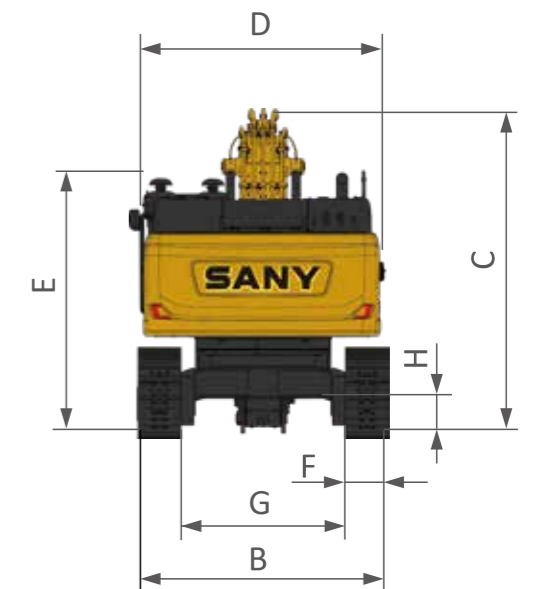
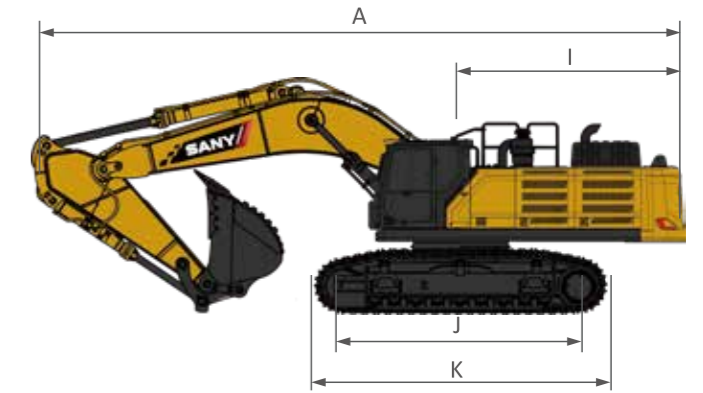
		动臂---7000mm		斗杆---3000mm		履带宽---600mm		配重---11000kg			
		3.0m		4.5m		6.0m		7.5m		9.0m	
装载点高度											
6.0m	kg					*15088	*15088	*13483	*13483	*12762	*12762
4.5m	kg					*17468	*17468	*14676	*14676	*13197	*13197
3.0m	kg					*19926	*19926	*16004	*16004	*13854	12300
1.5m	kg					*21696	*21696	*17108	15415	*14432	12034
地面	kg					*22420	20571	*17698	15114	*14667	11874
-1.5m	kg			*28801	*28801	*22091	20496	*17547	15030	*14128	11897
-3.0m	kg	*32606	*32606	*26322	*26322	*20590	*20590	*16249	15196		
-4.5m	kg			*22000	*22000	*17192	*17192				

- 1、本提升能力计算依据ISO10567和SAE J1097标准；其中液压系统限制系数为0.87；倾翻限制系数为0.75；
- 2、带*标记为受液压限制，不带*标记为受稳定性限制；
- 3、提升点为斗杆前支撑孔(不含铲斗重量)，如有额外增加附件如铲斗等需从上述提升重量中扣除。

技术规格

整机尺寸(mm)	SY650H
A.总长(运输时)	12760
B.总宽度	3500
C.总高度(运输时)	4530
D.上部宽度	3400
E.总高度(驾驶室顶部)	3470
F.标准履带板宽度	600
G.轨距	2900
H.最小离地间隙	615
I.尾部回转半径	4170
J.履带接地长度	4600
K.履带长度	5720

作业范围(mm)	SY650H
a.最大挖掘高度	11350
b.最大卸载高度	7770
c.最大挖掘深度	7140
d.最大挖掘半径	11800
e.最小回转半径	5260
f.最小回转半径时最大高度	9590



注：由于技术不断更新进步，技术参数及配置与实物差异之处以交机实物为准；另，图片上的机器可能包括附加设备。

标准配置

发动机	驾驶室	下部行走体
大功率发动机 ●	汽车级驾驶室 ●	强化型行走马达保护板 ●
动态寻优模式控制 ●	强化浅色玻璃窗 ●	加强型下车架 ●
散热器 ●	硅油橡胶减震器 ●	履带张紧装置 ●
24V/7.0kW起动机 ●	顶部、前部上窗和左窗(可打开) ●	驱动轮 ●
60A交流电机 ●	后窗紧急安全出口 ●	托链轮和支重轮 ●
油浴式空气滤清器 ●	雨刮器(带清洗器) ●	加强链轨(带销轴密封) ●
机油滤清器 ●	多功能机械悬浮座椅 ●	600mm二筋履带板 ●
三级燃油滤清器 ●	搁脚板、地板垫 ●	加强型双层侧踏板 ●
燃油散热器 ●	扬声器、后视镜 ●	防护底盖板 ●
散热器副水箱 ●	安全带、灭火器 ●	
风扇导风罩 ●	饮水杯座、厢灯 ●	
自动怠速系统 ●	逃生锤 ●	
	储物箱、文件袋 ●	
	先导控制切断杆 ●	
	全自动空调 ●	
	急停开关 ●	
	前防护网 ●	
	防落物顶护网 ○	

● 表示标配 ○ 表示选配

标准配置

液压系统	前端工作装置	上部回转平台
控制阀(带主溢流阀) ●	法兰销 ●	燃油油位传感器 ●
控制阀备用油口 ●	铸件连杆 ●	液压油油位计 ●
吸油过滤器 ●	防尘密封圈(铲斗销均配置) ●	工具箱 ●
泄油过滤器 ●	加强全焊接箱式动臂 ●	回转停车制动器 ●
回油过滤器 ●	加强全焊接箱式斗杆 ●	后视镜(右侧) ●
先导过滤器 ●	锻件动臂前叉 ●	后视摄像头 ●
液压减震盲管 ●	凿斗齿/尖斗齿 ●	驾驶室报警灯 ○
独立油散 ●		

报警灯	监控系统仪表	其他
控制器故障 ●	标配GPS ●	大容量蓄电池 ●
泵压力异常 ●	彩色10英寸显示屏 ●	可锁式机顶罩 ●
各动作先导压力异常 ●	易维讯系统 ●	可锁式燃油加注盖 ●
电源电压异常 ●	小时计、燃油箱油位表 ●	防滑踏板、扶手和人行道 ●
液压油温异常 ●	发动机冷却液温度表 ●	行走架上行走方向标记 ●
机油压力不足、发动机冷却液过热 ●	机油压力表 ●	电动柴油泵 ●
油门旋钮故障 ●	智能保险盒 ●	
燃油油量不足 ●		

● 表示标配 ○ 表示选配