

**SANY**<sup>®</sup>

# SMHC160

## 抓钢(料)机

SMHC160是一款百吨级履带式抓料机，主要应用于铁路和大型码头作业，可以选装门架式和轨道式底盘，配备超大斗容强力贝壳抓具，多种臂架组合，作业范围广、效率高。



### 作业效率

13吨抓重，35秒循环，效率800吨/小时。

### 能耗控制

能量回收系统，节能20%，油耗60-80L/h。

### 作业范围

臂架可选K22/K26，半径24米。

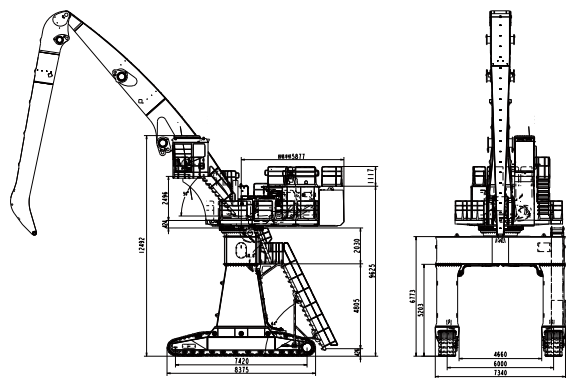
### 地形适应

门架式履带底盘，40%爬坡能力。

## 产品参数

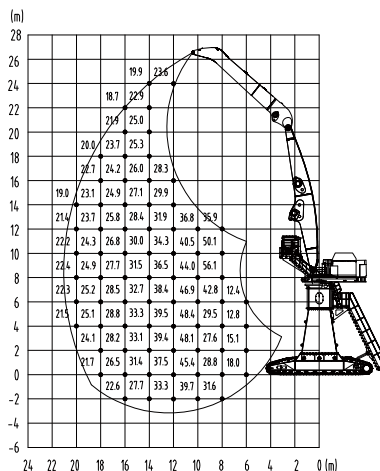
技术参数					核心配置参数					
配置			单位	SMHC160	配置		单位	SMHC160		
动力系统	发动机	型号	-	道依茨 D09S3T9A*2	回转机构	回转支承	-	索特		
		最大功率	kw/rpm	2*235/2000	最大回转速度	rpm	5			
		最大扭矩	Nm/rpm	2*1450/1200~1400	操纵室	可升降高度	m	固定增高 2.3		
		排放	min	国四	作业基本参数	臂架配置	m	22	26	
		油箱容积	L	2200			m	动臂 12	动臂 14.5	
底盘	轨距	mm	6000	m			斗杆 10	斗杆 12		
轴距	mm	7420	纵向跨距	mm			8375	最大作业半径(不含抓具)	m	20
	横向跨距	mm	7340	转弯半径	mm	-	最大作业高度(不含抓具)	m	26	30
	最大行驶速度	km/h	3	控制型式	-	全电控正流量系统				
液压系统	主泵	型号	-	川崎 K5V212	最大作业深度(不含抓具)	m	-3	-7		
		额定流量	L/min	1450	最大半径处理论载荷(含抓具)	t	21	13		
	回转马达	-	川崎 M5×250CHB							
	动臂油缸	-	中兴							
	斗杆油缸	-	中兴							
	系统最大压力	MPa	35							
	液压油箱	L	1100							

## 基本尺寸

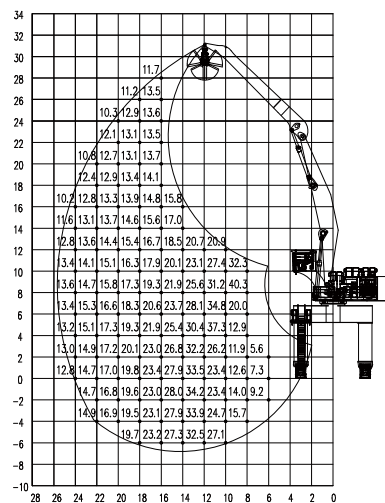


## 工作范围

SMHC160抓料机载荷表 (动臂12m, 斗杆10m, 单位:吨)



SMHC160抓料机载荷表 (动臂14.5m, 斗杆12m, 单位:吨)



## 温馨提示:

本手册尽可能在现有资料上做到全面详实,考虑到三一海工技术不断进步更新,随时对产品技术参数、配置等信息进行修改和调整,因此本产品手册仅做参考使用,具体机型的外观、配置、技术参数等以销售实际机型为准。

© 2026年3月版



三一海工微信公众



三一海工微信视频号



三一海工抖音号



三一海工快手号