

SANY[®]

SMHC35V

抓钢(料)机

35V抓钢(料)机主要应用于钢厂抓取废钢废料及散杂货的装卸、堆垛作业,工作效率高,具有卓越的整机性能,产品安全可靠。



液压系统

电控正流量系统,油耗降低10%。

动力系统

动机与液压泵高效匹配,节油优化。

控制程序

支持自动怠速与多档调节,节流损失降低。

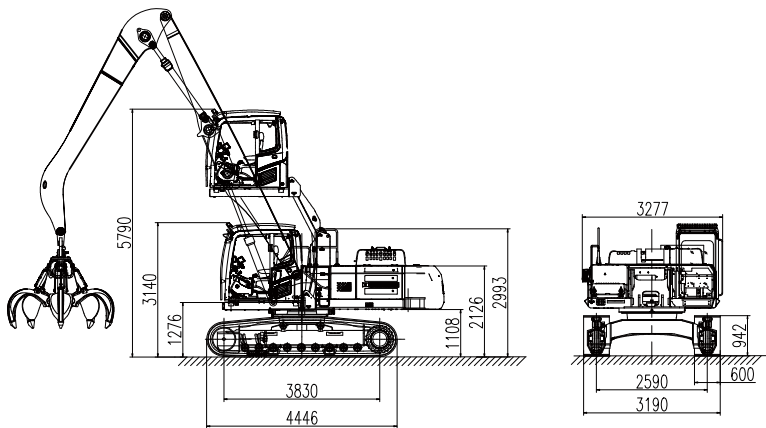
作业效率

响应时间低至300ms,作业效率200吨/小时。

产品参数

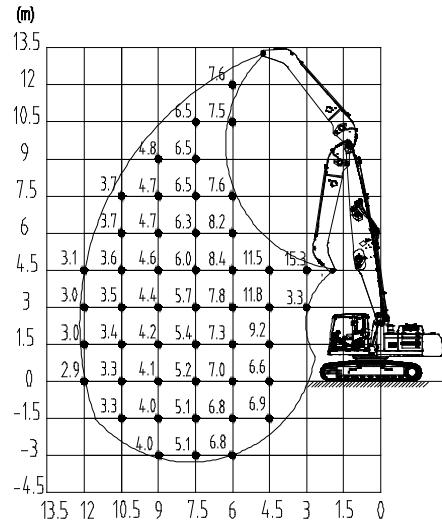
技术参数				核心配置参数					
配置			单位	SMHC35V		配置	单位	SMHC35V	
动力系统	发动机	型号	-	D09S4T9B		液压系统	斗杆油缸	-	中兴
		最大功率	kW/rpm	180/2000			系统最大压力	MPa	32
		最大扭矩	Nm/rpm	1200/1100~1200			液压油箱	L	230
		排放	-	国四		回转机构	回转支承	-	索特
		油箱容积	L	465		最大回转速度	rpm	8	
行走装置	工作轨距	mm		2590		操纵室	可升降高度	mm	2650
	轮间距	mm		3830		作业基本参数	臂架配置	m	12
	履带宽度	mm		600			最大作业半径	m	12
	最大行驶速度	km/h		5			最大作业高度	m	12
液压系统	控制形式		-	电控正流量系统		最大作业深度	m	-3	
	主泵	型号	-	力士乐		最大半径处理理论载荷 (含抓具)	t	3	
		额定流量	L/min	2×260					
	减速机	-		索特					
	动臂油缸	-		中兴					

基本尺寸



工作范围

SMHC35V抓料机载荷表 (动臂7.3m, 斗杆5.1m, 单位:吨)



温馨提示:

本手册可能在现有资料上做到全面详实, 考虑到三一海工技术不断进步更新, 随时对产品技术参数、配置等信息进行修改和调整, 因此本产品手册仅供参考使用, 具体机型的外观、配置、技术参数等以销售实际机型为准。

© 2026年3月版

