

# SANY<sup>®</sup>

# SMHC45V

## 抓钢(料)机

45V抓钢(料)机广泛应用于钢厂抓取废钢废料及散杂货的装卸、堆垛作业,工作效率高,具有卓越的整机性能,产品安全可靠。



### 液压系统

电控正流量系统,油耗降低10%。

### 动力系统

发动机与液压泵高效匹配,节油优化。

### 控制程序

自动怠速与多档调节,节流损失降低。

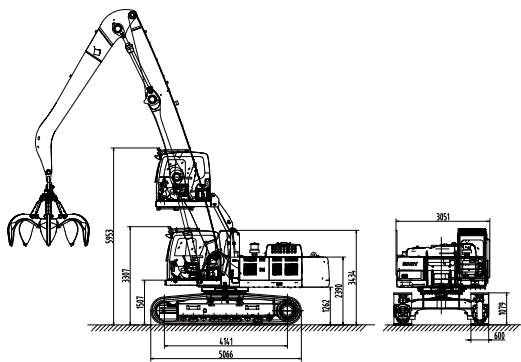
### 作业效率

响应时间低至300毫秒,效率达350吨/小时。

## 产品参数

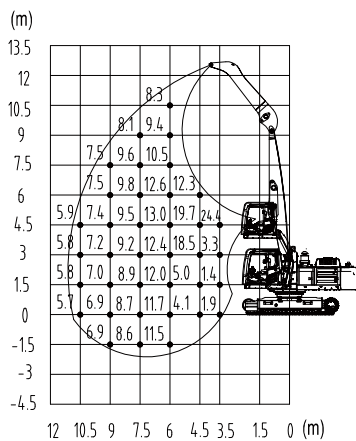
技术参数				核心配置参数					
配置		单位	SMHC45V	配置	单位	SMHC45V			
动力系统	发动机	型号	-	道依茨 D09S4T9A	回转机构	回转支承	-	索特	
		最大功率	kW/rpm	200/2000	回转机构	最大回转速度	rpm	8	
		最大扭矩	Nm/rpm	1310/1100-1400	操纵室	可升降高度	mm	2650	
		排放	-	国四		臂架配置	m	11	14
		油箱容积	L	600			m	动臂 7	动臂 8.6
			m	斗杆 4.5	斗杆 6				
行走装置	工作轨距	mm	2590	作业基本参数	臂架安装在转台的铰点位置	-	上铰点	上铰点	
	轮间距	mm	4140		最大作业半径	m	10.5	13.5	
	履带宽度	cm	600/800		最大作业高度	m	12	15	
	最大行驶速度	km/h	5		最大作业深度	m	-1.5	-3	
液压系统	控制形式	-	电控正流量系统		最大半径处理理论载荷(含抓具)	t	5.9	4.1	
	主泵	额定流量	L/min		2×320				
	回转马达	-	索特						
	系统最大压力	MPa	32						
	液压油箱	L	310						

## 基本尺寸

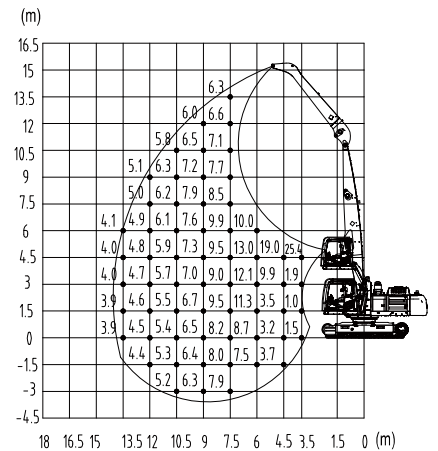


## 工作范围

SMHC45V抓料机载荷表 (动臂7m, 斗杆4.5m, 单位:吨)



SMHC45V抓料机载荷表 (动臂8.6m, 斗杆6m, 单位:吨)



## 温馨提示:

本手册尽可能在现有资料上做到全面详实,考虑到三一海工技术不断进步更新,随时对产品技术参数、配置等信息进行修改和调整,因此本产品手册仅做参考使用,具体机型的外观、配置、技术参数等以销售实际机型为准。

© 2026年3月版

