

SANY[®]

SMHR200

抓钢(料)机

SMHR200是一款200吨级轨道式抓料机,适用于大型码头5万~7万吨船型散料和件杂货作业,可以选装履带式和轮胎式底盘,多种臂架组合,作业范围广、效率高、能耗低。



高效作业

常规幅度重载工况下作业效率超700t/h, 抓取载荷 ≥ 11.3 吨; 双瓣原木抓具、双瓣贝壳抓斗, 适应多种物料, 作业更灵活。

可靠动力系统

搭载2台道依茨353kW发动机和2套三合一散热器; 2套系统可独立运行, 持续高负荷作业下可靠稳定。

科技节能

采用全电控正流量系统和“双泵三阀”结构, 性能强、压损低; 搭载能量回收系统, 节能效率达15%。

高适应性底盘

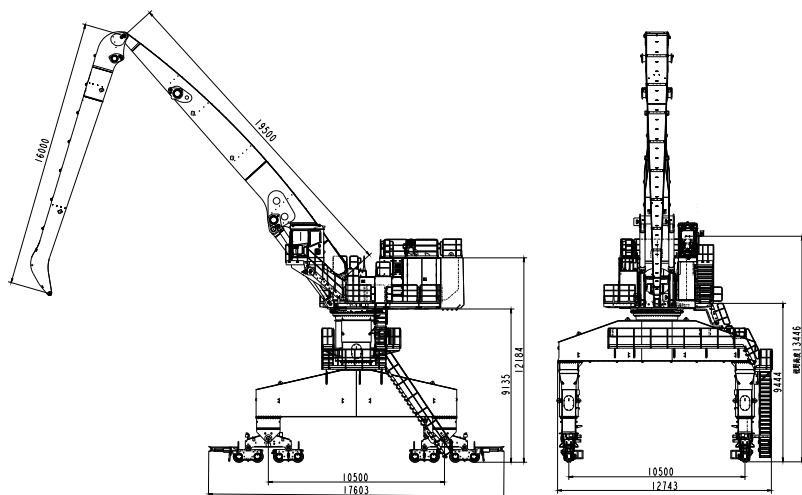
4轮布局(4x4轮组), 采用12个轮径630mm的驱动轮; 低速大扭矩液压马达驱、轮压低, 码头场地承载力要求低, 增强适应性。

产品参数

技术参数	
项目	SMHR200
动臂长度	19500mm
斗杆长度	16000mm
最大起升高度(斗杆头部铰点)	36000mm
最大作业半径(斗杆头部铰点)	32500mm
最大作业深度(斗杆头部铰点)	-12000mm
最大行使速度	1.5km/h
回转速度	0 ~ 5r/min
尾部回转半径	6594mm
整车重量	230000kg
轨距	10500mm
基距	10500mm
外形尺寸(长×宽×高) 除臂架及抓具外	17600×11800×14300mm
液压系统工作压力	350 bar
液压系统总流量	1630 L/min
系统电压	24V

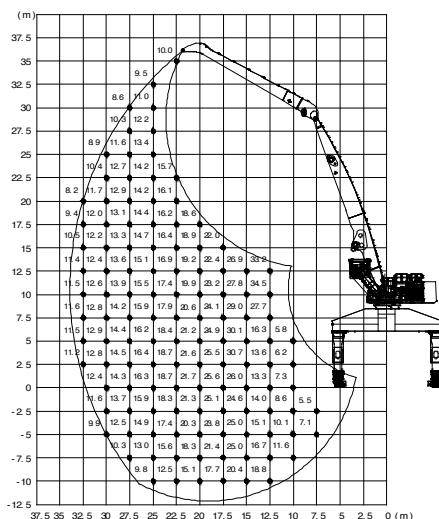
核心配置参数	
元件	SMHR200
发动机	道依茨 / D13S3T9*2 功率 : 353kw/2000rpm 扭矩 : 2350N·m/1100~1500rpm 排放 : 国四 缸数 / 排量 : 6/12.94L 燃油箱容积 : 4000L
主泵	川崎 / K7V240DPH1H7R-0E21-V 力士乐 / R901558652
多路阀	力士乐 / R901558654 恒立 / HVSH14-000000-01A

基本尺寸



工作范围

SMHR200抓料机载荷表 (动臂19.5m, 斗杆16m, 单位:吨)



温馨提示:

本手册尽可能在现有资料上做到全面详实,考虑到三一海工技术不断进步更新,随时对产品技术参数、配置等信息进行修改和调整,因此本产品手册仅供参考使用,具体机型的外观、配置、技术参数等以销售实际机型为准。

© 2026年3月版

