

SANY®



SMHW40E

抓钢(料)机

SMHW40E是一款充电式轮胎抓料机,主要应用于废钢、林业、散料等装卸作业,零排放,舒适性好,使用成本极低。



运行成本

能量回收系统,施工成本为柴油机型的20%。

续航时间

大容量电池,续航7-9小时。

作业效率

电控系统+独立回转,效率提升20%。

轮胎底盘

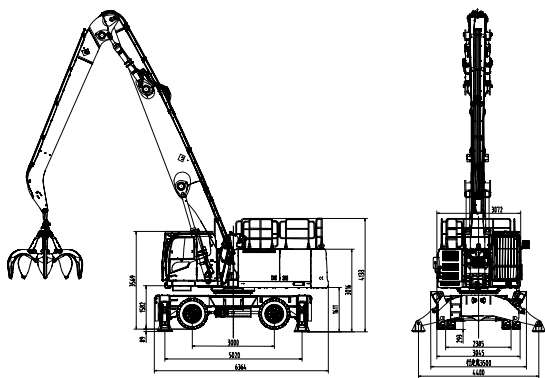
转弯半径小于9米,最大爬坡能力30%,调度灵活。

产品参数

| 技术参数 | | | | | |
|------|--------|------|---------|-------------------|--|
| 配置 | | 单位 | SMHW40E | | |
| 动力系统 | 电动机 | 型号 | - | 微特利 | |
| | | 额定功率 | kW/rpm | 160/2040, 80/1900 | |
| | | 电池电压 | VDC | 437 | |
| | | 电控 | - | 汇川 | |
| | 电池 | 型号 | - | 宁德时代 | |
| | | 电压 | VDC | 560 | |
| 电量 | | kWh | 507 | | |
| 底盘 | 轮距 | mm | 2385 | | |
| | 轴距 | mm | 3000 | | |
| | 纵向跨距 | mm | 5020 | | |
| | 横向跨距 | mm | 4400 | | |
| | 转弯半径 | mm | 8900 | | |
| | 最大爬坡能力 | % | 30 | | |
| | 最大行驶速度 | km/h | 20 | | |
| 液压系统 | 控制型式 | | - | 电控正流量系统 | |
| | 主泵 | 型号 | - | 力龙 + 科达 | |
| | | 额定流量 | L/min | 2×380 | |
| | 主阀 | 型号 | - | 力士乐 + 恒立 | |
| | 减速机 | 型号 | - | 株齿 | |
| | 系统最大压力 | | MPa | 34 | |
| | 液压油箱 | | L | 350 | |
| | 动臂油缸 | | - | 中兴 | |
| | 斗杆油缸 | | - | 中兴 | |

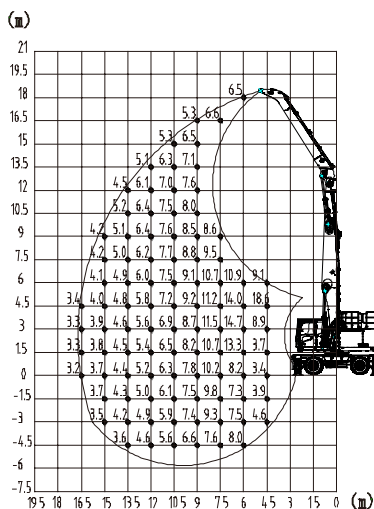
| 核心配置参数 | | | | | |
|--------|------------------|-----|---------|--------|--------|
| 配置 | | 单位 | SMHW40E | | |
| 回转机构 | 回转支承 | - | 索特 | | |
| | 最大回转速度 | rpm | 8 | | |
| 操纵室 | 可升降高度 | mm | 2650 | | |
| | 空调 | - | 电装 | | |
| 润滑系统 | 方式 | - | 自动润滑 | | |
| 作业基本参数 | 臂架配置 | m | 17 | 15 | 14 |
| | | m | 动臂 9.8 | 动臂 8.8 | 动臂 8.8 |
| | | m | 斗杆 7.5 | 斗杆 6.6 | 斗杆 5.6 |
| | 最大作业半径 (不含抓具) | m | 18 | 14.5 | 13.5 |
| | 最大作业高度 (不含抓具) | m | 16.5 | 16.5 | 15 |
| | 最大作业深度 (不含抓具) | m | -4.5 | -4.5 | -3 |
| | 最大半径处理理论载荷 (含抓具) | t | 3.7 | 4.8 | 5.4 |

基本尺寸

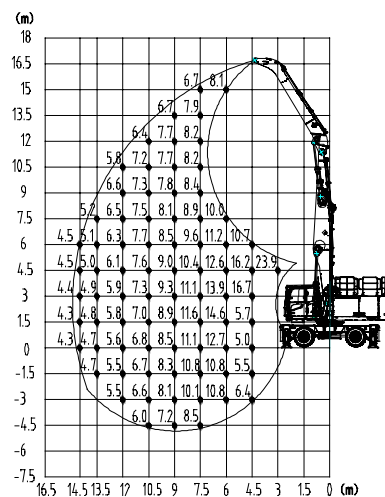


工作范围

SMHW40E抓料机载重表 (动臂9.8m, 斗杆7.5m, 单位:吨)



SMHW40E抓料机载重表 (动臂8.8m, 斗杆6.6m, 单位:吨)



温馨提示:

本手册尽可能在现有资料上做到全面详实, 考虑到三一海工技术不断进步更新, 随时对产品技术参数、配置等信息进行修改和调整, 因此本产品手册仅做参考使用, 具体机型的外观、配置、技术参数等以销售实际机型为准。

© 2026年3月版

