

SANY[®]

SMHW36V

抓钢(料)机

36V抓钢(料)机主要适用于各种散料抓取作业,整机轻便灵活,性能稳定,工作效率高。



液压系统

自主研发电控正流量液压系统,油耗同比低10%。

动力系统

发动机和液压泵曲线完美匹配,系统级仿真降低工作区油耗。

控制程序

发动机自动怠速,多档速度可调;联动工况节流损失降低60%。

更大抓重

单次抓取重量可达4t,根据不同货物效率达到100~200吨/小时。

更快响应

各动作响应时间低至300ms。

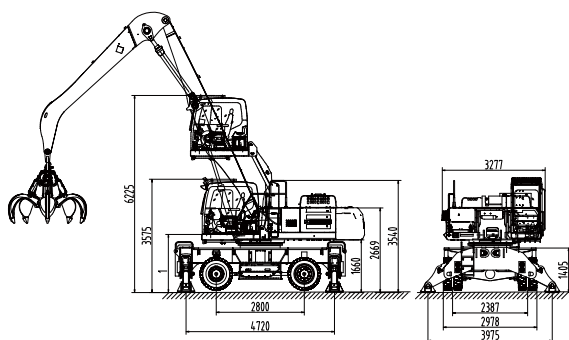
轮胎底盘

行驶速度20km/h,轻松移动。

产品参数

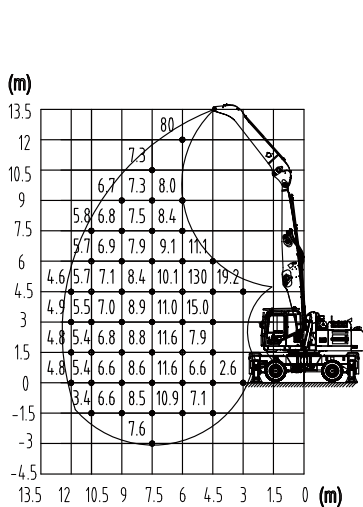
技术参数				核心配置参数						
配置	单位		SMHC36V		配置	单位		SMHC36V		
动力系统	发动机	型号	-	D09S4T9B	液压系统	斗杆油缸	-	中兴		
		最大功率	kW/rpm	180/2000		系统最大压力	MPa	32		
		最大扭矩	Nm/rpm	1200/1100~1200		液压油箱	L	230		
		排放	-	国四		回转机构	回转支承	-	索特	
		油箱容积	L	465		最大回转速度	rpm	8		
底盘	轨距	mm	2590		操纵室	可升降高度	mm	2650		
	轴距	mm	3830		作业基本参数	臂架配置	m	12	14	
	纵向跨距	mm	4720				m	动臂 7.3	动臂 8.6	
	横向跨距	mm	3975				m	斗杆 5.1	斗杆 5.6	
	转弯半径	mm	8000				最大作业半径	m	12	13.5
	最大行驶速度	km/h	20		最大作业高度	m	12	13.5		
液压系统	控制形式	-	电控正流量系统		最大作业深度	m	-3	-3		
	主泵	型号	-	力士乐	最大半径处理论载荷(含抓具)	t	4.9	3.6		
		额定流量	L/min	2×260						
	减速机	-	索特							
	动臂油缸	-	中兴							

基本尺寸

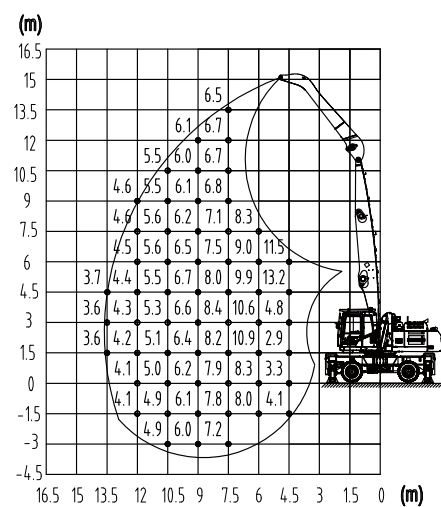


工作范围

SMHW36V抓料机载荷表(动臂7.3m, 斗杆5.1m, 单位:吨)



SMHW36V抓料机载荷表(动臂8.6m, 斗杆5.6m, 单位:吨)



温馨提示:

本手册尽可能在现有资料上做到全面详实,考虑到三一海工技术不断进步更新,随时对产品技术参数、配置等信息进行修改和调整,因此本产品手册仅做参考使用,具体机型的外观、配置、技术参数等以销售实际机型为准。

© 2026年3月版



三一海工微信公众号



三一海工微信视频号



三一海工抖音号



三一海工快手号